



PENGANTAR MANAJEMEN

MANAJEMEN STRATEGIS

Oleh: Turah Slamet, MM

Pengertian Strategi

Strategi adalah rencana komprehensif untuk mencapai tujuan organisasi. (Griffin)

Pengertian Manajemen Strategis

Sekelompok keputusan dan tindakan manajerial yang menentukan kinerja jangka panjang organisasi. (Robbins & Coulter, 2005:218)

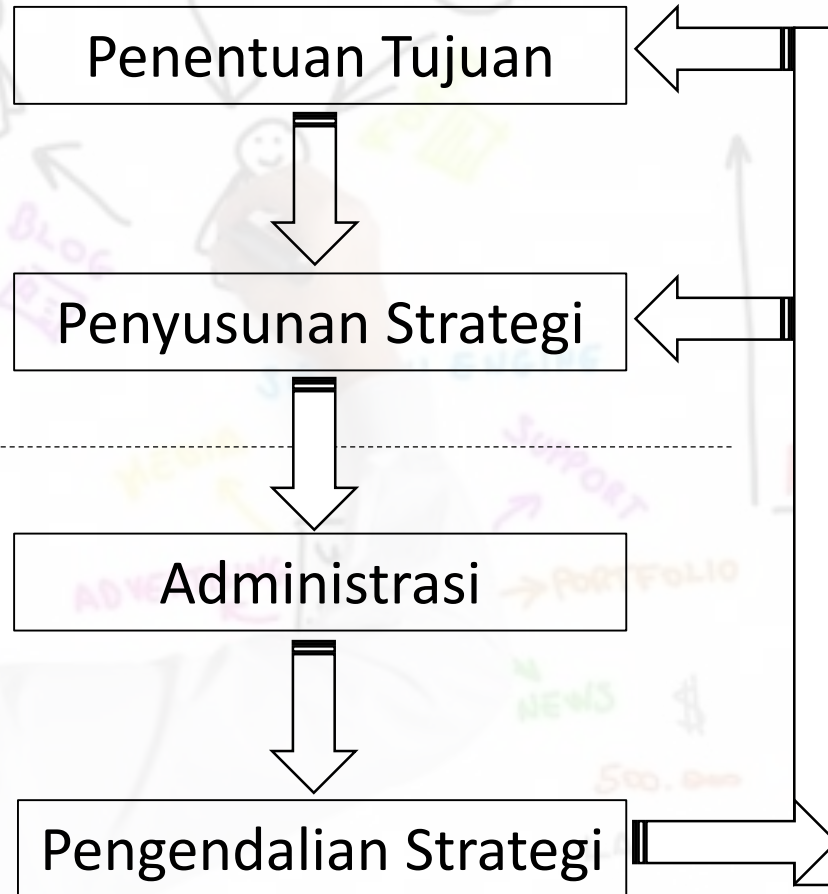
Komponen Strategi

- Kompetensi yang berbeda (*distinctive competence*)
- Ruang lingkup (*scope*)
- Distribusi sumber daya (*resource deployment*)

PROSES MANAJEMEN STRATEGIS

Perencanaan Strategi

Implementasi Strategi



PROSES PENYUSUNAN STRATEGI

Penilaian
Keperluan
Penyusunan
Strategi

Dilakukan penilaian perlu atau tidaknya melakukan penyusunan atau perubahan strategi dikaitkan dengan perubahan lingkungan (persaingan dan keinginan pelanggan)

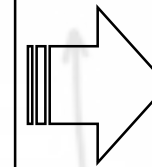
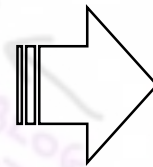
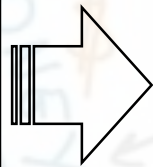
Analisa
Situasi
Internal &
Eksternal

Dapat dilakukan melalui analisa kekuatan dan kelemahan intrnal, serta peluang dan ancaman yang dihadapi (Analisis SWOT).

Pemilihan
Strategi

Menentukan strategi yang akan diambil dari berbagai alternatif stretegi yang ada: *agresif, defensif*, atau *turn-around*.

Implementasi



PROSES PENYUSUNAN STRATEGI

	Membantu dalam mencapai tujuan	Menghambat dalam mencapai tujuan
Dari dalam (sifat organisasi/produk)	<p>S</p> <p>Strenghts (Kekuatan)</p>	<p>W</p> <p>Weaknesses (Kelemahan)</p>
Dari luar (sifat lingkungan sekitar)	<p>O</p> <p>Opportunity (Peluang)</p>	<p>T</p> <p>Threats (Ancaman)</p>

Jenis-Jenis Strategi

- Strategi pada tingkat perusahaan
- Strategi pada tingkat bisnis
- Strategi pada tingkat fungsional

} Griffin (2000)

} Stoner, Freeman, dan Gilbert (1995)

3 TINGKATAN STRATEGI

1. Strategi ditingkat Korporasi

Multi Business Corporation

Strategi Business Unit Strategi Business Unit Strategi Business Unit

Research and Development Production/ Operation Marketing Finance

2. Strategi ditingkat Perusahaan

3. Strategi ditingkat Fungsional

STRATEGI DI TINGKAT KORPORAT

Strategi Portofolio (*Portofolio Strategy*)

- Akuisisi (*Acquisition*)
- Diversifikasi yang tidak terkait (*Unrelated diversification*)
- Strategi berbasis matriks BCG (*Matrix BCG based Strategy*)

Strategi Utama (*Main Strategy*)

- Strategi Pertumbuhan (*Growth Strategy*)
- Strategi Stabilitas (*Stability Strategy*)
- Strategi Penghematan (*Retrenchment Strategy*)

BCG MATRIX

Pangsa Pasar Relatif

Tinggi

Rendah

Star. Pada saat perusahaan mengalami kondisi dengan indikator star atau bintang, ini berarti bahwa perusahaan tengah meraih kesuksesan dalam bisnisnya. Hal tersebut dikarenakan pertumbuhan pasar dalam bisnis yang dijalankan mampu diimbangi dengan kemampuan perusahaan untuk meraih pangsa pasar yang tinggi pula.

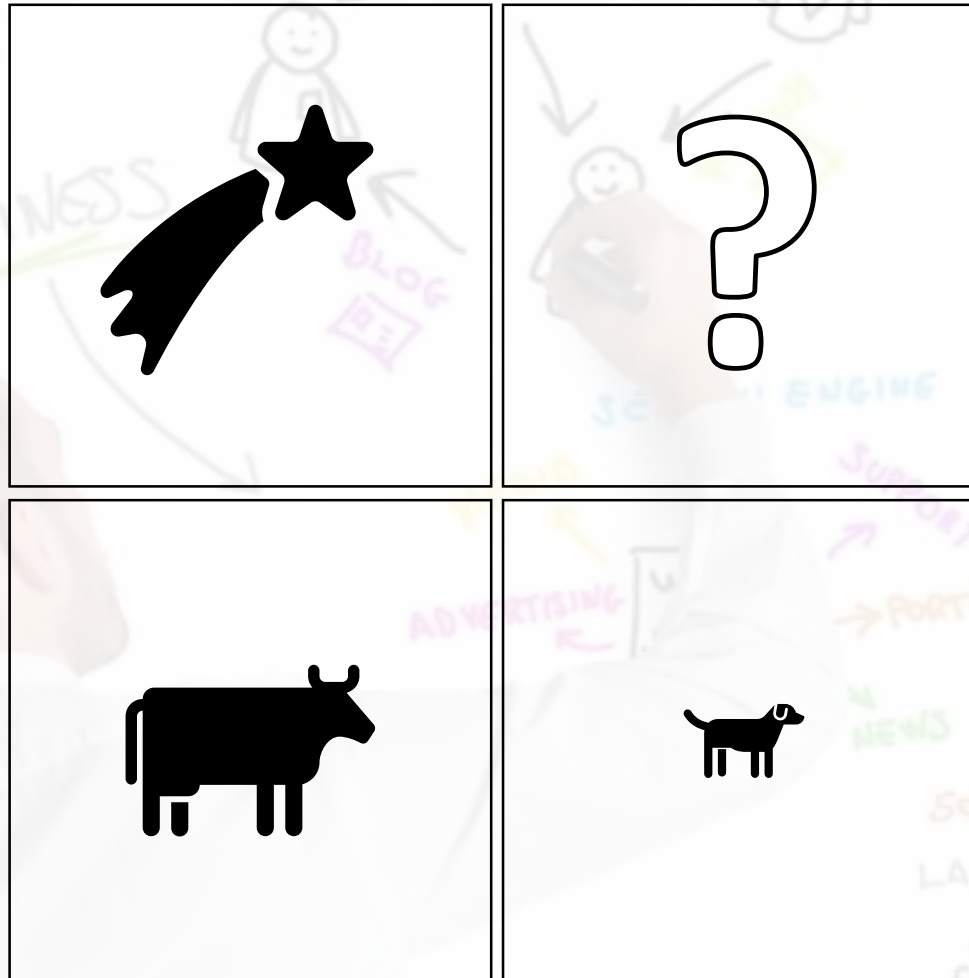
Cash Cow. Pada saat perusahaan mengalami dengan indikator cash cow, perusahaan mengalami kesuksesan yang tinggi dengan memperoleh pendapatan yang berlebih dari pangsa pasar yang tinggi, sekalipun pertumbuhan pasar relatif rendah. Dalam keadaan seperti ini, perusahaan tidak memerlukan investasi yang berlebih dalam bisnis ini. Sebaliknya, ketersediaan dana yang dimiliki oleh perusahaan dapat dialokasikan untuk bisnis yang lain.

Question Mark. Perusahaan mendapatkan penilaian question mark atau tanda tanya, ini berarti bahwa dapat atau tidaknya perusahaan melanjutkan bisnis yang sedang dijalankan sangat bergantung misalnya pada kondisi keuangan yang ada. Hal tersebut dikarenakan bahwa perusahaan memerlukan tambahan dana untuk meningkatkan pangsa pasar disaat pertumbuhan pasar dari bisnis yang dijalankan tinggi.

Dogs. Pada saat perusahaan mengalami kondisi dengan indikator dogs atau anjing, perusahaan mengalami kondisi yang buruk dalam sektor bisnis yang dijalanannya. Selain pangsa pasar yang rendah, pertumbuhannya juga rendah. Bisnis pada sektor ini seringkali disubsidi dari bisnis sektor lain yang mungkin dijalankan oleh perusahaan. Pada kondisi seperti ini, perusahaan sebaiknya menutup bisnis yang dijalankan.

Tingkat Pertumbuhan Pasar

Rendah



STRATEGY DI TINGKAT PERUSAHAAN/BISNIS

❖ Kerangka Model 5 Faktor Kekuatan oleh Porter

❖ **Alternative Strategy**

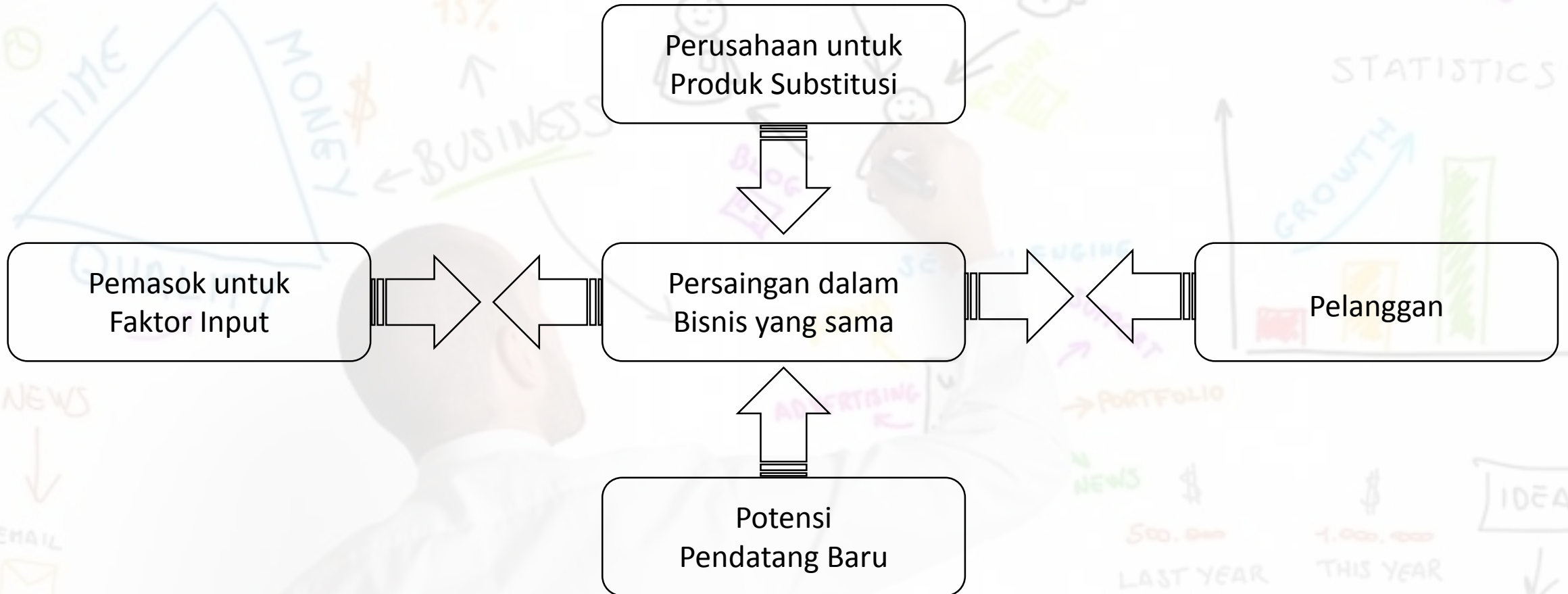
Strategi Posisi (*Position Strategy*)

- Strategi Kepemimpinan Biaya (*Cost Leadership Strategy*)
- Strategi diferensiasi (*Differentiation Strategy*)
- Strategi Fokus Bisnis (*Business Focus Strategy*)

Strategi Adaptif (*Adaptive Strategy*)

- Strategi Defender (*Defenders Strategy*)
- Strategi Prospektor (*Propectors Strategy*)
- Strategi Penganalisis (*Analyzers Strategy*)
- Strategi Reaktor (*Reactors Strategy*)

Five Forces Factor's model of Porter



STRETEGY DI TINGKAT FUNGSIONAL (DIRECT STRATEGY)

Strategi tingkat fungsional adalah strategi organisasi yang berusaha menemukan cara mendukung strategi tingkat bisnis